



ほっとハート東出雲学園 意東小学校だより

いとうっ子

令和8年度
松江市立意東小学校
令和8年5月20日
文責 古藤

意東小HP

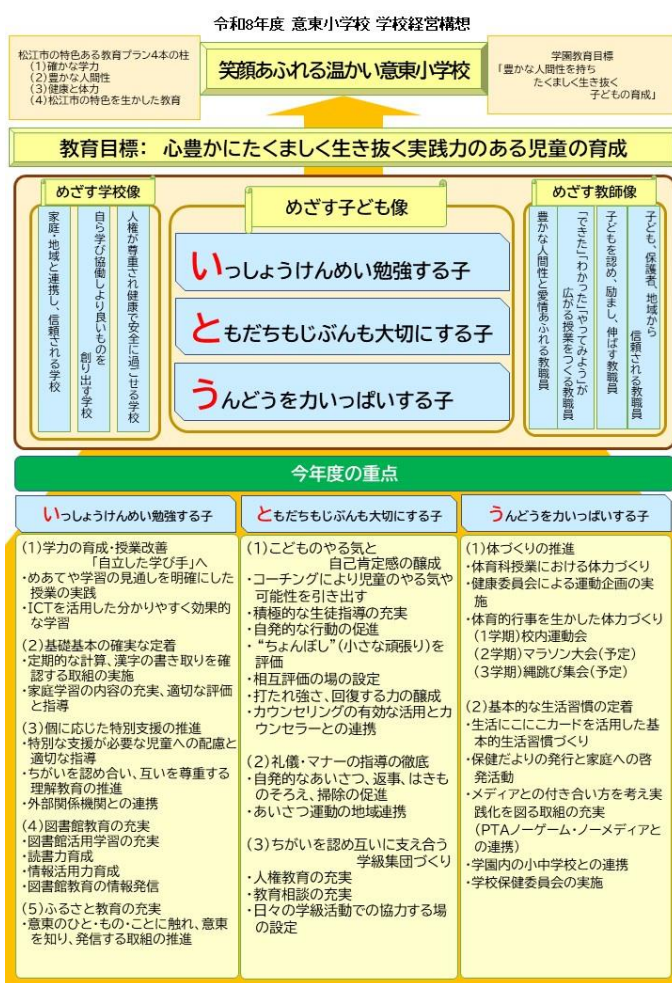


笑顔あふれる温かい意東小学校にするために

5月も半ばを過ぎ、季節は夏へと向かいます。入学したてだった1年生、ついこの間までは自分の身の回りのことだけで精一杯だったのに、今では、学級の当番活動をしたり、たてわりそうじ班にも加わったり、どんどん小学校の集団生活になじんできています。1年生に限らずですが、自分のことだけでなく、人のためにと考えて働くことも大事にしていってほしいと思います。一方、6年生は、連休明けから運動会の準備がスタートし、リーダーとしての大変さを味わっているところと思います。期待も大きいのですが、その期待に押しつぶされないように、みんなで力を合わせて頑張ってもらいたいと思います。

学校全体を見渡すと、スタートダッシュで少し疲れ気味なのか体調不良を訴える子がちらほらみられ、心配しています。季節の変わり目ということもありますが、こんな時こそ、「食べて、動いて、寝る」という基本的な生活習慣に立ち返って、乗り越えていってほしいと思います。

先月末の今年度最初の授業公開日には、たくさんの保護者の方々にお越しいただき、ありがとうございました。保護者の皆さんに見てもらえるということで、こどもたちもいつも以上に張り切って学習に取り組んでいて、とても微笑ましく思いました。授業後のPTA総会では、貴重な時間をお借りして、学校経営の概要をご説明しました。こどもたちの実態や昨年度の学校評価、教職員の願いなどをもとに、方針を考え、学校運営協議会で承認を受けたものです。どうか今年1年、本校の教育活動に対しご理解いただき、お子さんやお子さんのクラス、学校全体をご支援、ご協力いただければと思います。どうかよろしく願いいたします。



PTA 役員の方皆さん 1年間よろしく願いいたします



PTA総会では、代議員会で承認を受け、新会長さんのもと、令和8年度PTA活動がスタートしました。あらためて、今年1年間お世話になるPTA役員の方皆さんを紹介いたします。学校と保護者が両輪となって、地域の皆様に支えていただきながら地域の宝であるこどもたちを大切に育てていきたいと思っておりますので、どうかよろしく願いいたします。

第1回学校運営協議会

松江市では、地域と学校が連携協働して学校運営をし、こどもたちの成長を支えるコミュニティ・スクール(学校運営協議会)という制度を取り入れています。先般、4月23日に第1回の会議を開催し、委員の皆さんに協議いただいたのち、ご承認いただきました。

会議の中で、委員の皆さんからは、次のような貴重なご意見やご提案をいただきました。



- ・今年度も、盆踊りや朝市などを地域でも考えている。児童にも積極的に参加してもらい学校と一緒に地域を盛り上げていきたい。
- ・ノーメディアの取組は重要。児童が自分事としてとらえ、ネットトラブルを防げるように専門的な方の話や具体例が聞けるとよい。学校で教わったことは児童も重視するので、学校で指導してもらえるとありがたい。
- ・地域の方との挨拶等がよくできる児童が多く、地域の方も喜んでおられる。より多くの児童ができるように地域と学校で連携していきたい。
- ・自主学习ノートを自分で考えて進めるのは大変だが、教科書以外の学習も大事である。継続して取り組んでほしい。
- ・互いの人権を認め合うことは、自分たちがこどもの時より良くできていると思うが、今後も積極的に取り組んでほしい。

学校運営協議会は学校の応援団とも言われます。私たちも皆さんから気持ちよく応援していただけるよう、精一杯頑張っていきたいと思えます。

こどもたちの笑顔を支える「学校ボランティア」を募集しています！

「意東の子どもたちのために何かしたい」「空いた時間に少しでも協力できるかも」

そんな保護者の皆さん、地域の皆さんの力を貸していただけませんか？特別な資格や経験は必要ありません。こどもたちと一緒に過ごす時間は、きっと大人にとっても元気をもらえる素敵なひとときになると思います。どうかご理解、ご協力いただきますようお願いいたします。

申込は、裏面チラシをご覧ください。よろしく願いいたします。

- 学習サポート…家庭科支援(調理実習・裁縫・ミシン)、毛筆の準備他、校外活動補助、読み聞かせなど
- 環境整備…花壇の手入れ、図書室の本の整理、白衣の修繕 など
- 見守り…登下校の安全確認、PTA 活動中の児童預かり 休み時間の見守 など

6月の行事予定

| | | | | | | |
|----|-----|---|--------------------------|-----|---|---|
| 6月 | 1日 | 月 | 放課後子ども教室 | 15日 | 月 | プール学習開始(予定) 放課後子ども教室 |
| | 2日 | 火 | 色別集会 運動会係別会 2～4年5時間授業 | | | 学校栄養士訪問(5の1) 教育相談(1～3年19日まで、4～6年26日まで) |
| | 3日 | 水 | 運動会予行練習 | 17日 | 水 | 学校栄養士訪問(1年) |
| | 4日 | 木 | 歯科検診 | 18日 | 木 | 5年宿泊研修(～19日) 学校栄養士訪問(3年) |
| | 5日 | 金 | 運動会前日準備 | 22日 | 月 | 放課後子ども教室 租税教室(6年) 漢字・計算会週間(～26日) |
| | 6日 | 土 | 校内運動会 | 23日 | 火 | 保幼小連絡会 浄水場見学(4年) |
| | 7日 | 日 | 運動会予備日1 | 24日 | 水 | 委員会 学校栄養士訪問(5の2) 松江城見学(6年) |
| | 8日 | 月 | 振替休業日 | 26日 | 金 | 意東・揖屋小特別支援学級合同学習会 |
| | 9日 | 火 | 耳鼻科検診 運動会予備日2 | 29日 | 月 | 歴はくキャラバン(6年) |
| | 10日 | 水 | あいさつ運動(図書) クラブ | | | |
| | 11日 | 木 | 学校栄養士訪問(4年) | | | |
| | 12日 | 金 | おはなしもみの木(2・3・4年) | | | |

