



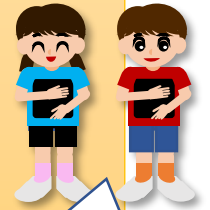
タブレット使用のきまり

松江市立城北小学校

タブレットは、授業の中で、自分でよく考えたり、友達に自分の考えを伝えたりするときに使います。みんなの学習をより深めてくれる大切なべんきょうの道具です。長く使い続けられるように次のルールを守って大切に使いましょう。

タブレットを大切に使う

- ・先生の話をよく聞いてから使いましょう。
- ・タブレットを使う前に手をきれいに洗い、手をふいてから使いましょう。
- ・机の上をせいとんしてから使いましょう。
- ・画面はたたくなどらんぼうに扱わないようにしましょう。
- ・ペンを使うときもらんぼうにしないようにしましょう。
- ・写真を撮るためなど、外に持ち出すときは、歩きながら操作をしないようにしましょう。



運ぶ時は“赤ちゃんだっこ”で

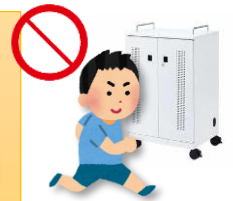
タブレットを使う時とそうでない時とのけじめをつける

- ・授業中、タブレットを使わないときは、机の〇〇におきましょう。
- ・先生が話したり、友達が発表したりするときは、タブレットから手をはなします。



保管庫について

- ・保管庫の周りで遊ばないようにしましょう。
- ・保管庫にしまうときは、向きをそろえてトレイに入れ、タブレットに充電ケーブルをさしこみましょう。



個人情報などについて

- ・自分のタブレットのIDやパスワードなどは絶対に人に教えないこと。
- ・カメラで人や人の持ち物などを撮影するときは勝手に撮らず、撮影する相手の許しをもらうこと。
- ・自分や他人の個人情報（名前、住所、電話番号、顔写真など）はインターネット上に絶対に上げないこと。



* 困ったことやわからない時は先生に知らせましょう。

