



松江市立 湖東中学校 学校だより

# Anthem

(アンセム 応援歌)

令和7年4月18日  
4月号

文責:校長



季節はすっかり春。この4月は様々なことがリセットされ、新たな気持ちでスタートできる良い機会です。学年が一つ上がっただけでなく、新しい学級、新しい環境で気持ちが引き締まる時期でもあります。出会いを大切にしながら、今年度もより一層、生徒の成長を教職員一同全力でサポートしてまいります。皆様のご協力とご理解をよろしくお願い申し上げます。

## 令和7年度 入学式

4月9日(水)、暖かい日差しが注ぐ中、**131名**の新入生を迎え盛大に入学式を行いました。厳粛な雰囲気の中、新入生が堂々と入場。はきはきした呼名の声に中学校生活へのやる気を感じ、頼もしく感じました。緊張もあったとは思いますが、式だけでなくその後の学級活動においても落ち着いて過ごすことができ、良いスタートが切れたのではないかと思います。

また、2・3年生は今回も伝統のパート活動により入学式の準備を進め、運営も一部式典パートが担いました。いつものように行われたパート活動ですが、リーダーは春休み中から準備を行い、同時に学校生活がスムーズに始まるよう、委員会活動も進めていました。このパート活動、そして委員会活動については、例年と同じことを実施していくのではなく、今年度の色を出した活動となることを期待しています。

今年度は1年生が4クラス、2年生3クラス、3年生4クラス、かなび学級1クラス、やましろ学級2クラスの計**14クラス**、全校生徒**388名**のスタートとなりました。



## ▽ 歓迎の言葉 3年生



今日から皆さんは湖東中学校の一員となります。新たな環境での生活に、期待と不安で胸がいっぱいなのではないかと思います。私自身、2年前にこの学校に足を踏み入れた時には、それまでとは違う緊張感に身の引き締まる思いがしたことを覚えています。私たち2、3年生は、皆さんを引っ張るよき先輩となれるよう精一杯努力しますので、安心してついてきてください。

これからの三年間が皆さんにとって充実したかけがえのないものになることを願っています。みんなで協力し合って、より良い湖東中学校を創り上げていきましょう。(抜粋)

## ▽ 誓いの言葉 1年

これから始まる中学校生活では、小学校とは違う、新たな環境での生活になります。初めて出会う仲間、部活動や行事など、いろいろなことへの期待や希望で胸がいっぱいです。しかし、大きく環境が変化したことで、新生活への不安や緊張もあり、悩んでしまうこともあると思います。そんな時は先生や先輩方、そして頼れる仲間と相談しながら自分の足で一步一步進んでいきたいと思っています。

中学校生活を最高の思い出で満たせるよう、仲間と共に支え合い、協力していきたいと思っています。ご指導よろしくお願いします。(抜粋)



## <校長式辞(抜粋)>

みなさんが自立して、自分のこととして解決しながら世の中を生きていく力を、義務教育最後のこの3年間でつけていかなければなりません。そのためには、自分の進路を考えながら生活することが必要です。高校進学や職業といった狭い進路だけではなく、将来、自分がどんな生き方をしていきたいのか、探していく3年間となります。一人一人の生き方は違います。受け身ではなく、主体的に考えてください。

進路を考えていく上で、中学校生活で意識してほしい三つの「かん」を紹介します。

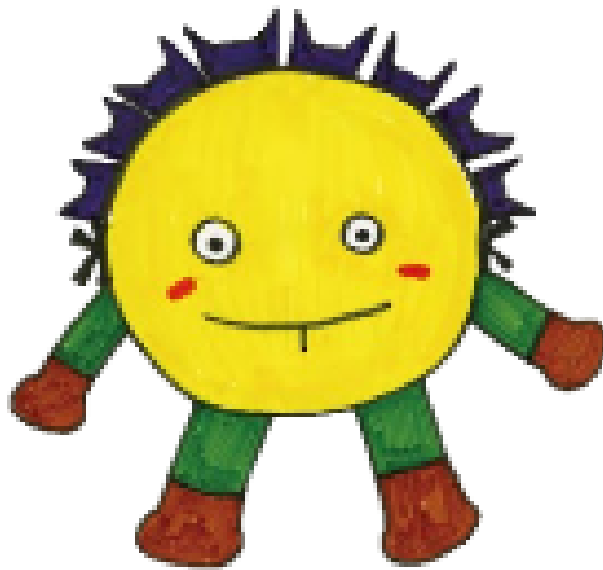
一つ目は「感謝」。この入学を一番喜んでくれている家族に感謝、自分を高めてくれる友達、そして応援してくれる先生方、地域の方々にも感謝しながら、学校生活を送ってください。

二つ目は「感動」。中学校生活ではたくさんの学びがあります。その中で自分が感動する経験、そして周りを感じさせる経験を数多く味わってほしいと思います。

三つ目は「考える」。授業を大事にするとともに、家庭学習を充実させること。そして、普段の生活でも、善悪を考えた行動ができるようにしてほしいと思います。







## 湖東かなび学園キャラクター

### 「かなびい」

(配付した学校だよりには違う内容を行っています)

## 令和7年度 主な予定

1 学期		2 学期		3 学期	
4. 8	着任式、始業式	8. 2 8	始業式・報告会	1. 8	始業式
9	入学式	9. 1	全校学力テスト	1 3	任命式
1 1	1 年交通安全教室	9. 2 5	体育祭	2 3	生徒総会
1 4	任命式、対面式	1 0. 2	3 年中間テスト～3	2. 9	3 年期末テスト～10
1 5	3 年全国学力調査	7	市新人大会 ～ 10	1 8	授業公開
1 7	保護者面談 ～25	8	連合音楽会	2 4	1・2 年期末テスト ～25
5. 9	生徒総会	1 5	3 年職場体験～17	3. 2	卒業ウィーク ～6
1 0	授業公開、PTA総会	1 6	2 年修学旅行～17	5	公立高校入試～6
1 9	中間テスト	1 7	1 年校外学習	7	卒業式
6. 1 0	ブロック大会 ～14	2 7	1・2 年中間テスト ～28	2 4	修了式、離退任式
2 3	期末テスト ～24	3 0	校内音楽会		
7. 3	期末保護者面談～11	1 1. 1 3	3 年期末テスト ～14		
1 1	少年の主張校内大会	2 5	1・2 年期末テスト ～26		
1 8	終業式	2 7	生徒会役員選挙		
	県総体 ～27	1 2. 2	1・2 年市学力調査		
8. 9	吹奏楽コンクール～10	3	期末保護者面談 ～11		
		2 5	終業式		



1	木	生徒会集会
2	金	全校眼科検診
3	土	憲法記念日
4	日	みどりの日
5	月	こどもの日
6	火	振替休日
7	水	
8	木	
9	金	生徒総会
10	土	授業公開日、PTA総会、部活動懇談
11	日	
12	月	振替休業日
13	火	教育相談（～16日）
14	水	学年会（10:30登校）、専門委員会 内科検診（2年）
15	木	交通安全指導
16	金	学習大会、歯科検診・歯磨き指導 3 年
17	土	
18	日	しまね家庭の日
19	月	中間テスト
20	火	歯科検診・歯磨き指導 2 年、特支
21	水	
22	木	
23	金	ふれあい運動会
24	土	
25	日	
26	月	アンケートQU
27	火	
28	水	歯科検診・歯磨き指導 1 年
29	木	夏服販売
30	金	3年保護者進路説明会（19:00～）
31	土	東部地区吹奏楽祭

湖東中学校の HP では学校だよりをカラー版でお読みいただけます。また、学校の様子や PTA 活動、その他手続き等の情報も載せていますので、ぜひご覧ください。

## 交通安全に向けて

4/10(木)は市内で自転車マナーアップ街頭指導が行われました。湖東中校区では矢田バイパス下で登校する生徒にティッシュを配るなど啓発が行われました。



この日は入学式の翌日。1年生が初めて自転車登校をする日でした。竹矢小では小学校 PTA 主催で交防協の皆様のご協力により、春分の日自転車教室が行われ、実際に竹矢小から湖東中まで自転車で実地練習もありました。その成果か、下り阪でスピードを落とし、安全に自転車を運転する1年生の姿が目立ちました。

昨年度は湖東中学校の生徒が関係した登下校時の交通事故はこの4月に集中しました。ご家庭でもぜひ交通安全やマナーについて話題にしていきたいと思います。

## 湖東中学校 PTA 活動

保護者の皆さまには PTA 活動でも大変お世話になります。本校には、広報部・環境部・校外生活部の3つの専門部があります。令和7年度も 5/10(土)の総会に向けて準備を進めております。ご理解・ご協力をお願いいたします。

【広報部】・・・広報誌「かむなび」発行(年 2 回)

【環境部】・・・校内清掃、花植等(年 2 回)

【校外生活部】・・・校区内のパトロール(年 2 回)

制服リサイクル

昨年度まで研修部が行っていた PTA 研修については PTA 本部(会長、副会長)が引き継いでいきます。

▽今後の予定

4月24日(木) 18:30 PTA 正副会長会

30日(水) 18:30 PTA 第1回理事会

5月10日(土) 14:00 PTA 総会

部活動保護者会