



松江市立津田小学校

〒690-0011 松江市東津田町1166番地

TEL 0852-21-3620

FAX 0852-21-3736

Email tsuda-e@city.matsue.ed.jp

元気なあいさつ 明るい笑顔 ~自分と相手を大切に~

津田小学校ガイド

学校ホームページ

・ホームページには学校での児童の様子や保護者への連絡事項等を掲載しています。



PTA 公式LINE

・PTAの連絡は、公式LINEから行われます。

服装

○標準服(4・5月、10月~3月)

指定された標準服を着用し、標準服の下には、ポロシャツ、ブラウス、カッターシャツなど、白地で襟のあるものを着ます。

○自由服(6月~9月)

「通学する」「学習をする」のにふさわしい服装にしましょう(発汗等に留意した素材の服、安全面に配慮した服、袖のある服)。

- 登下校、外遊びの時は、帽子(指定なし)をかぶります。
- 体操服は、指定された体操服・体操帽子を着用します。
- 上履きは、白を基調としたものを履きます。

【取扱店】標準服：カンコーショップ 0852-67-8400
体操服：愛スポーツ 0852-59-5599

登校・下校

○通学路について

・決められた通学路を通して安全に登下校します。

○服装について

・左記の「服装」で示した服装、帽子を着用して登下校します。

○集団登校について

・8時10分までに学校に到着するように集団登校します。

○下校時刻について

・下校時刻は生活時程表を参照ください。

生活時程

登校時間 7:55~8:10	月曜日	火・水・木曜日	金曜日
朝の時間	朝読書・スタートタイム		
朝の会	8:25~8:35		
1時間目	8:35~9:20		
2時間目	9:25~10:10		
大休けい	10:10~10:30		
3時間目	10:35~11:20		
4時間目	11:25~12:10		
給食	12:10~12:55		
昼休けい	12:55~13:20	12:55~13:20 (水曜日は13:35まで)	12:55~13:20
そうじ	13:25~13:35	13:25~13:35 (水曜日はそうじなし)	13:25~13:35
ことば時間	13:45~14:00		
5時間目	13:45~14:30	14:00~14:45	13:45~14:30
6時間目	14:35~15:20	14:50~15:35	
帰りの会	15:20~15:30	15:35~15:45	14:30~14:40
◆5時間授業			
帰りの会	14:30~14:40	14:45~14:55	14:30~14:40
◆火曜日6時間目：クラブ(4~6年)・委員会(5,6年)			
帰りの会	14:45~14:55		
6時間目	15:00~15:45		

くらし

いじめ防止について

○いじめは子どもの人権にかかわる深刻な問題であり、人として決して許されない行為です。

○された人がいやだと思ったことは、いじめになります。

○冷やかしかからかひも、いじめです。(インターネット上も含む)

○相手がどう感じるかを考えて行動しましょう。

「学校いじめ防止基本方針」を本校ホームページに掲載しています。ご覧ください。

学習規律

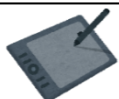


学習の準備を整えて学習に臨みましょう。

津田古志原夢きぼう学園の共通指導事項

- ・次の学習の準備をして休憩に入ろう。
- ・始業前に静かに席に着こう。
- ・よい姿勢で学習に取り組もう。
- ・最後まで人の話を聞こう。

メディア活用



1人1台のタブレット端末を授業や学校生活で活用します。(ご家庭で充電をお願いします。)

津田古志原夢きぼう学園のメディアルール

- ・夜9時半までに、通信できるメディア(スマホ・タブレット・ゲーム機等)は家の人が預かる。
- ・オンラインゲームやSNSなどの利用については、ご家庭でしっかりと話し合ってください。

家庭学習

学習を始める時刻を決めて、毎日取り組みましょう。
10分×学年 +10分以上が目安

- 1年 20分以上
- 2年 30分以上
- 3年 40分以上
- 4年 50分以上
- 5年 60分以上
- 6年 70分以上



・次の日の学習の準備をしておきましょう。(鉛筆をけずる教科書・ノートの準備)

生徒指導



○「津田っ子のくらし」を守りましょう

- 【学校でのくらし】
 - ―登下校、学習、休み時間、放課後、持ち物―
- 【帰ってからのくらし】
 - ―遊び、外出、帰宅時刻―
- ・道路で遊びません。
- ・こどもだけでお店には入りません。(お使い以外)
- ・帰宅時刻 1学期始業式~9月 18:00
10月~春休み最終日 17:00

【交通安全】

- ・自転車はヘルメットをかぶって乗ります。
- ・道路の安全な歩行と横断に気をつけます。

保健室から



手を洗おう

○生活習慣を整えましょう

- ・早寝、早起き、朝ごはん
- ・手洗い、せきエチケット
- ・適度な運動 ・メディアの適切な利用

○保健室利用について

- ・保健室は応急処置を行います。休養は原則1時間までです。
- ・症状が軽快しない場合や受診が必要な場合は、お迎えをお願いします。

教育相談

○スクールカウンセラー(SC)、スクールソーシャルワーカー(SSW)の活用

・月に3回程度、SC(火曜日)、SSW(不定期)が来校します。相談をご希望の方は、学校までご連絡ください。保護者の方も相談できます。特別支援(発達等)やハラスメントについての相談等も学校へ遠慮なく連絡してください。

【関係機関】

- 中央児童相談所 21-3168
- 松江市子ども家庭支援課 55-5484
- 松江市教育委員会(生徒指導) 55-5652
- 松江市教育委員会(エスコ) 55-5420

事務室から

○学校集金について

・毎月26日が集金口座振替日です。集金日前にtetoru(テトル)で金額等をお知らせしますので、前日までに入金をお願いします。(3月は10日、4・8・9・12・2月の集金はありません。)

○就学援助について

・経済的な理由により、学校で必要な経費の支払いが困難な家庭を援助する制度です。学用品費や給食費、校外活動費(宿泊行事)などが一部または全額支給されます。詳しく知りたい方は、ご連絡ください。

駐車場

○校地内の駐車について

- ・車で来校される場合(送迎時を含む)は、来客用駐車スペース(玄関横3台)・道路側駐車場(フェンス外)をご利用ください。
- ・それ以外のスペースは、職員駐車場ですのご利用できません。
- ・校地内は歩行者に気を付け、最徐行運転をお願いします。
- ・行事の時には、校庭を駐車場として開放することもあります。

電話・忘れ物対応

○留守番電話について

・以下の時間帯は、留守番電話対応となっています。
平日 18:00~7:40
長期休業中 17:00~8:30

○忘れ物対応について

- ・放課後に忘れ物を取りに来られる場合は、平日16:30までの対応となります。
- ・土日、祝日、閉庁日は対応できません。

tetoru(テトル)

○欠席連絡について

・遅刻や欠席の場合は、保護者連絡システムtetoru(テトル)に8:15までに入力し、登校班へ別途連絡してください。
・8:15以降は、電話連絡をお願いします。

○学校からの配信について

・受信後は、開封のうえ、本文の連絡内容を必ず確認してください。

連絡事項